

Laboratoire de Contrôle des Pesticides
- Division de la Phytothérapie et du Contrôle des Pesticides -
☎ 1042 ☎ 034 05 610 69 ✉ spcplabo@moov.mg

Ministère de l'Agriculture, de l'Élevage et de la Pêche
Secrétariat Général
Direction Générale de l'Agriculture
Direction de la Protection des Végétaux
Service de la Phytothérapie

RAPPORT D'ANALYSE N°1552/19

Reçu au laboratoire le	05/11/19	Provenance	ALJ
Analyse validée le	09/11/19	☒	Tsimbazaza
Edité le	11/11/19	☎	034 90 863 72

DENOMINATION ET DESCRIPTION : Un (01) échantillon d'huile essentielle, fluide, dans un flacon en plastique transparent de 50 ml

Nom scientifique : *Curcuma longa*

Nom vernaculaire : CURCUMA

Code : 123

FICHER : A7801

SERVICE DEMANDE : Détermination de la teneur en ses différents constituants

METHODE D'ANALYSE : Chromatographie en phase gazeuse

CONDITIONS OPERATOIRES :

- Colonne capillaire, OV1 (30mx 0,32 mm x 0,25 µm) / Four : 60 °C (4,5 mn) à 210 °C (3°c/mn)
- Température Détecteur (FID): 260 °C – Température Injecteur : 240 °C
- Gaz vecteur : Azote U - Débit : 3 ml/mn / Injection : 1 µL / Intégration : pourcentage d'aire

RESULTAT DES ANALYSES

Pic N°	Constituants	Lot analysé (%)	VALEURS INDICATIVES (1) (%)	VALEURS LIMITES (2) (%)
1	α-pinène	0,11	0,3	0,3-0,4
2	β-myrcène	0,12	0,2	0,2-0,3
3	α-phéllandrène	3,88	5,1	7,3-10,7
4	p-cymène	0,34	1,8	0,9-2,7
5	1,8-cinéole	1,47	1,7	1,6-3,4
6	γ-terpinène	0,18	0,2	0,3-0,4
7	terpinolène	0,43	0,3	0,3-0,5
8	β-caryophyllène	1,92	0,5	0,3-0,5
9	α-humulène	4,32	0,2	0,1-0,7
10	ar-curcumène	1,30	2,5	1,8-3,4
11	α-zingibérène	3,49	2,3	0,5-3,5
12	β-bisabolène	0,38	0,7	0,3-0,7
13	β-sesquiphéllandrène	0,25	2,9	1,5-3,5
14	ar-tumerone	39,76	26,8	25,8-41,3
15	β-tumerone	16,78	24,2	7,53-26,7
16	α-tumerone	16,91	15,4	11,4-17,6
17	(E)-alpha-atlantone	0,79	1,1	0,8-1,6

CONCLUSIONS : Les constituants identifiés sont bien ceux d'une H.E de curcuma. Le profil chromatographique de l'H.E analysée est dans l'ensemble comparable à celui habituellement rencontré pour l'H.E de CURCUMA de Madagascar

(1) : DONNEES BIBLIOGRAPHIQUES

(2) : Valeurs déjà trouvées au Laboratoire



BRIGITTE MAMPIONONA Lalanirina Jonah

FICHER : A7801

CURCUMA A L J

Lot :CUR Code 123

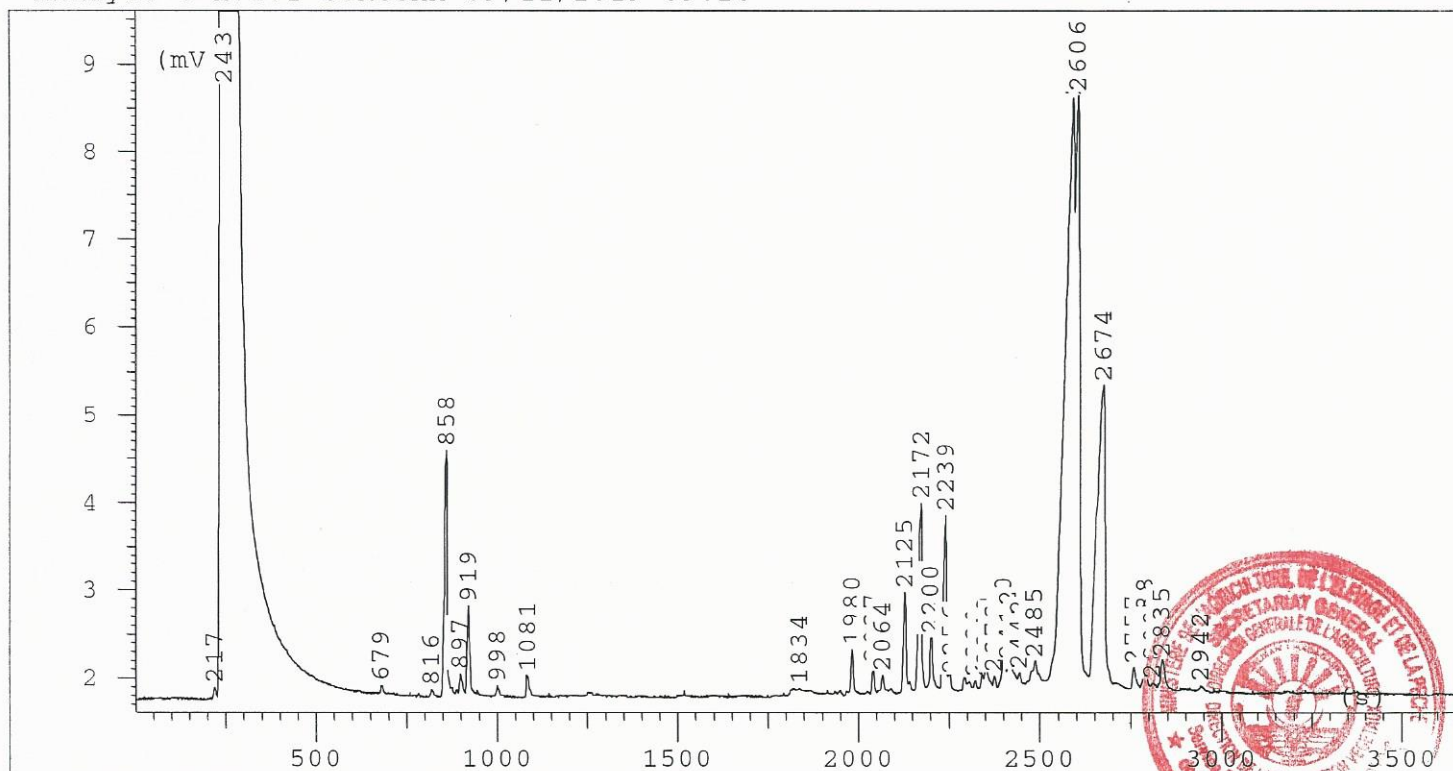
METHODE / MI 153

09/11/19

Constituants	Temps de rétention	Surface	%
alpha-pinène	679	538	0,10719331
beta-myrcène	816	620	0,12353132
alpha-phéllandrène	858	19484	3,88207142
p-cymène	897	1727	0,34409451
1,8-cinéole	919	7394	1,47321064
gamma-terpinène	998	886	0,17653024
terpinolène	1081	2179	0,43415282
acétate de terpèneyle	1834	1692	0,33712096
beta-élémente	1980	3623	0,72186126
	2037	1659	0,33054591
	2064	1494	0,29767064
beta-caryophyllène	2125	9622	1,91712642
alpha-humulène	2172	21706	4,32479174
ar-curcumène	2200	6513	1,29767661
alpha-zingibérène	2239	17514	3,48956061
beta-bisabolène	2256	1897	0,377966
beta-sesquiphéllandrène	2291	1271	0,25323921
	2305	1058	0,21080022
	2320	735	0,14644439
	2344	1267	0,25244223
	2349	2626	0,52321492
	2373	826	0,1645756
	2400	4234	0,84359938
	2412	5006	0,9974158
	2442	1247	0,24845735
	2485	4185	0,83383642
ar-tumerone	2592	199547	39,758556
beta-tumerone	2606	84243	16,784918
alpha-tumerone	2674	84882	16,912235
	2757	2506	0,49930563
(E)-alpha-atlantone	2788	3969	0,79079971
	2809	798	0,15899677
	2835	4215	0,83981375
	2942	734	0,14624515
		501897	



Analyse : A7801 CURCUMA 09/11/2019 09:26



A7801S CURCUMA 09/11/2019 09:26

RESULTATS D'INTEGRATION

FICHER : A7801

METHODE : MI774

TEMPS	SURFACE	CB
217	1075	h2
238	7301063	h3
243	14279292	s0
679	538	t1
816	620	z1
858	19484	z1
897	1727	z2
919	7394	z3
998	886	z1
1081	2179	z1
1834	1692	z1
1980	3623	z2
2037	1659	z2
2064	1494	z1
2125	9622	z1
2172	21706	z2
2200	6513	z3
2239	17514	z4
2256	1897	z5
2291	1271	h1
2305	1058	z1
2320	735	z2
2344	1267	z3
2349	2626	z4
2373	826	z5
2400	4234	z6
2412	5006	z7
2442	1247	z8