



Laboratoire de Contrôle des Pesticides
- Division de la Phytopharmacie et du Contrôle des Pesticides -
☎ 1042 ☎ 034 05 610 69 ✉ spcplabo@moov.mg

Ministère de l'Agriculture, de l'Élevage et de la Pêche
Secrétariat Général
Direction Générale de l'Agriculture
Direction de la Protection des Végétaux
Service de la Phytopharmacie

RAPPORT D'ANALYSE N°1556/19

Reçu au laboratoire le	05/11/19	Provenance	ALJ
Analyse validée le	09/11/19	✉	Tsimbazaza
Edité le	12/11/19	☎	034 90 863 72

DENOMINATION ET DESCRIPTION : Un (01) échantillon d'huile essentielle, fluide, dans un flacon en plastique transparent de 50 ml

Nom scientifique : *cupressus lusitanica* **Nom vernaculaire :** CYPRES

Code : 124 **FICHIER :** A7802

SERVICE DEMANDE : Détermination de la teneur en ses différents constituants

METHODE D'ANALYSE : Chromatographie en phase gazeuse

CONDITIONS OPERATOIRES :

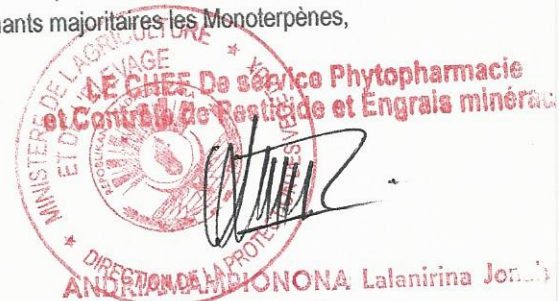
- Colonne capillaire, OV1 (30 mx 0,32 mm x 0,25 µm) / Four : 60 °C (4,5 mn) à 210 °C (3°c/mn)
- Température Détecteur (FID) : 260 °C – Température Injecteur : 240 °C
- Gaz vecteur : Azote U - Débit : 3 ml/mn / Injection : 1 µL / Intégration : pourcentage d'aire

RESULTAT DES ANALYSES

Pic N°	Constituants	Code 124 (%)	Norme NF T 75-254 <i>cupressus sempervirens</i> Linnaeus (%)	Valeurs usuelles pour <i>cupressus lusitanica</i> (Madagascar) (%) (1)
1	α-pinène	17,07	40-65	12,9-19,2
2	β-pinène	13,42	0,5-3	9,8-17,0
3	Myrcène	3,93	1-3,5	3,4-12,5
4	α-phéllandrène	0,1	-	trace- 0,4
5	δ-3-carène	21,30	12-25	20,1-26,8
6	Limonène	9,18	1,8-5	9,5-12,6
7	Karahanaéone	-	-	0,1 -5,6
8	Terpinène-4-ol	5,85	0,2-2	3,9-5,1
9	Acétate de terpényle	1,05	1-4	0,4-2,9
10	Germacrène-D	-	0,5-3	trace-2,0
11	Cédrol	-	0,8-7	0,1-0,8
12	Isovalérate de déca-(2,E),(4-Z)	-	-	-
13	Oxyde de manoyle	-	-	-
14	Iso-pimaradiène	-	-	-

(1) : valeurs déjà trouvées au laboratoire pour l'H.E de cyprès de Madagascar (*cupressus lusitanica*)

CONCLUSIONS : Le profil chromatographique de l'échantillon analysé est globalement comparable à celui de l'H.E de *cupressus lusitanica* Madagascar habituellement rencontré présentant comme constituants majoritaires les Monoterpènes, l'α-pinène (17,07 %), le β-pinène (13,42 %), δ-3-carène (21,30 %) et le Limonène (9,18 %)



FICHER / A 7802

CYPRES - A L J

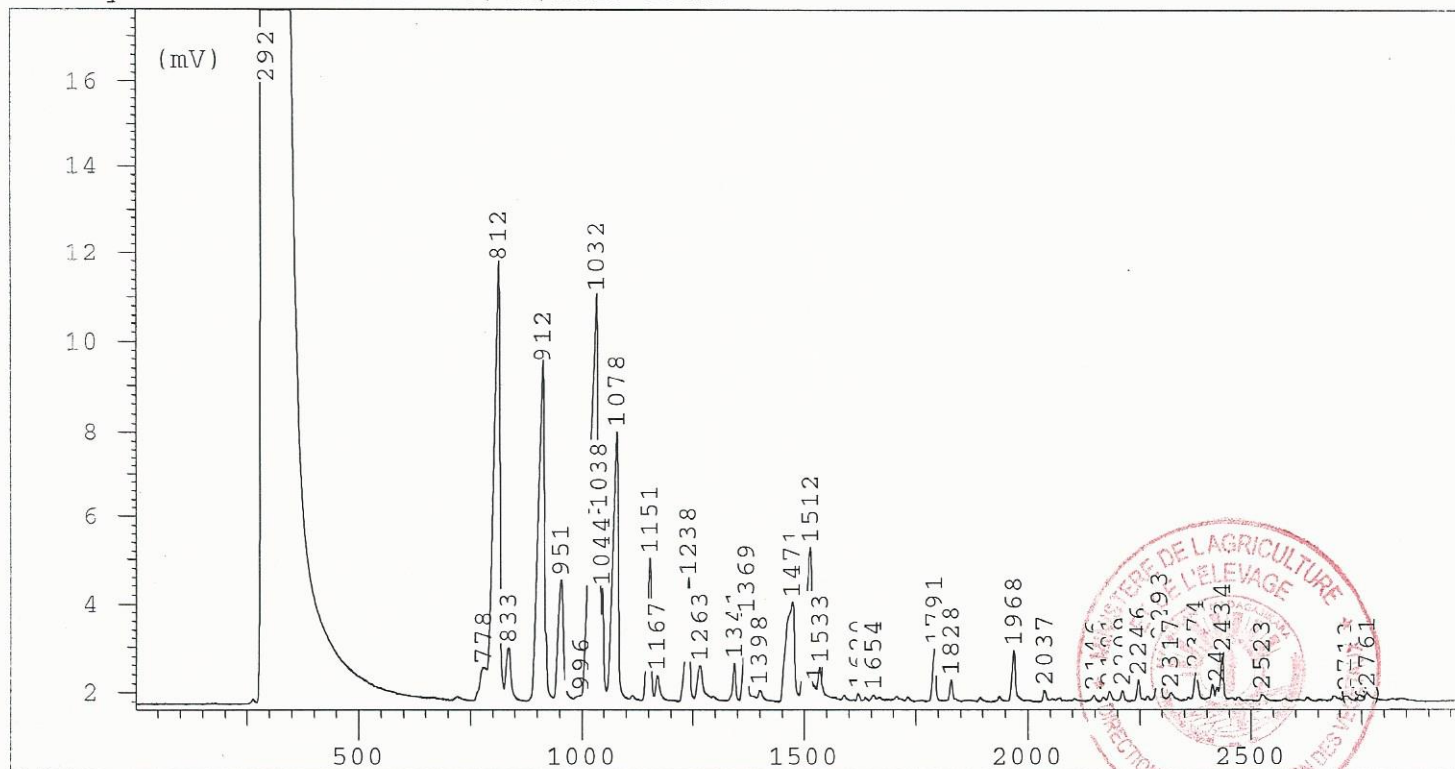
METHODE / MI 153

Lot : CYP Code 124

09/11/19

Constituants	Temps de rétention	Surface	%
alpha-thuyène	778	12150	1,404713595
alpha pinène	812	147656	17,07114325
camphène	833	14092	1,629236541
beta-pinène	912	116078	13,42027528
myrcène	951	33991	3,92984525
alpha-phéllandrène	996	872	0,100815659
delta-3-carène	1032	184216	21,29800161
alpha-terpinène	1044	13843	1,600448583
Limonène	1078	79421	9,182202337
gamma-terpinène	1151	29484	3,408771656
	1167	5426	0,627323125
terpinolène	1238	27457	3,174421495
Linalol	1263	9945	1,14978409
Camphre	1369	21411	2,475417512
	1398	1338	0,154691917
Umbellulone	1471	45448	5,254438143
terpinène-4-ol	1512	50618	5,85216401
alpha-terpinéol	1533	7875	0,910462515
	1620	1038	0,120007631
	1654	756	0,087404401
acétate de bornyle	1791	8257	0,954627173
	1828	2790	0,322563862
acétate de terpényle	1968	9099	1,051974403
apha-copaène	2037	1620	0,187295146
	2146	859	0,099312673
alpha-cédrène	2181	1565	0,18093636
	2209	1451	0,167756331
alpha-humulène	2246	2983	0,34487742
alpha-curcumène	2293	10942	1,265051535
	2317	1006	0,116307973
alpha-muuroène	2374	5404	0,62477961
gamma-cadinène	2412	1981	0,229031904
delta-cadinène	2434	8350	0,965379302
	2523	1513	0,174924417
	2713	1273	0,147176988
	2743	1183	0,136771702
(E)-nérolidol	2761	1554	0,179664603
		864945	100





A7802S CYPRES 09/11/2019 10:23

RESULTATS D'INTEGRATION

FICHER : A7802 CYPRES

METHODE : MI774

TEMPS	SURFACE	CB
283	8797083	h1
292	18954718	s0
778	12150	z1
812	147656	z2
833	14092	z3
912	116078	z1
951	33991	t1
996	872	z1
1032	164025	z2
1038	20191	z3
1044	13843	z4
1078	79421	z5
1151	29484	z1
1167	5426	z2
1238	27457	z1
1263	9945	z2
1341	4776	z1
1369	16635	z2
1398	1338	t1
1471	45448	z1
1512	50618	z2
1523	1594	z3
1533	6281	z4
1620	1038	z1
1654	756	z1
1791	8257	z1
1828	2790	z1
1968	9099	z1
2037		
2146		
2206		
22246		
2317293		
2374		
242434		
2523		
2776		