

Laboratoire de Contrôle des Pesticides
- Division de la Phytothérapie et du Contrôle des Pesticides -
☎ 1042 ☎ 034 05 610 69 ✉ spcplabo@moov.mg

Ministère de l'Agriculture, de l'Élevage et de la Pêche
Secrétariat Général
Direction Générale de l'Agriculture
Direction de la Protection des Végétaux
Service de la Phytothérapie

RAPPORT D'ANALYSE N°1567/19

Reçu au laboratoire le	05/11/19	Provenance	ALJ
Analyse validée le	12/11/19	✉	Tsimbazaza
Edité le	13/11/19	☎	034 90 863 72

DENOMINATION ET DESCRIPTION : Un (01) échantillon d'huile essentielle, fluide, dans un flacon en plastique transparent de 50 ml

Nom scientifique : *Eucalyptus globulus*

Nom vernaculaire :

CODE : 125

FICHIER : A 7822

SERVICE DEMANDE : Détermination de la teneur en ses différents constituants

METHODE D'ANALYSE : Chromatographie en phase gazeuse

CONDITIONS OPERATOIRES :

- Colonne capillaire, OV210 (30m x 0,32 mm x 0,25 µm)
- Four : 60 °C (4,5 mn) à 210 °C (3°C/mn)
- Température Détecteur (FID) : 260 °C – Température Injecteur : 240 °C
- Gaz vecteur : Azote U - Débit : 3 ml/mn
- Volume injecté : 0,1 µl
- Calcul des teneurs : proportionnellement aux surfaces respectives des constituants par rapport à la surface totale des composés.

RESULTAT DES ANALYSES

Constituants	Lot analysé	NORME NF T 75 -225			
		Huiles essentielles crues		Huiles essentielles rectifiées	
		Broyées en vert	Traditionnelles	70 % à 75 %	80 % à 85 %
α- pinène	6,31	10 à 20	10 à 22	traces à 20	traces à 12
Limonène	1,57	2 à 4	1 à 8	2 à 15	2 à 15
1,8-cinéole	51,47	Min 48	Min 58	Min 70	Min 80
Para-cymène	5,44	1 à 3	1 à 5	1 à 6	1 à 10
Trans-pinocarvéol	5,04	1 à 4	1 à 5	traces à 10	traces à 6
Aromadendrane	3,89	6 à 10	1 à 5	traces	traces
Globulol	-	0,5 à 2,5	0,5 à 1,5	traces	traces

Spécifications physico-chimiques des HE d'eucalyptus globulus				
	Huiles essentielles crues		Huiles essentielles rectifiées	
	Broyées en vert	Traditionnelles	70 % à 75 %	80 % à 85 %
couleur	Jaune à jaune pâle		incolore	

CONCLUSION:

Le profil chromatographique de l'échantillon analysé est globalement comparable à celui de la norme AFNOR NF T 75 -225 pour les Huiles essentielles crues traditionnelles. On notera cependant un léger défaut de 1,8-cinéole (51,47 %) par rapport à celui de la norme admise.



FICHER / A 7822

GLOBULUS - ALJ

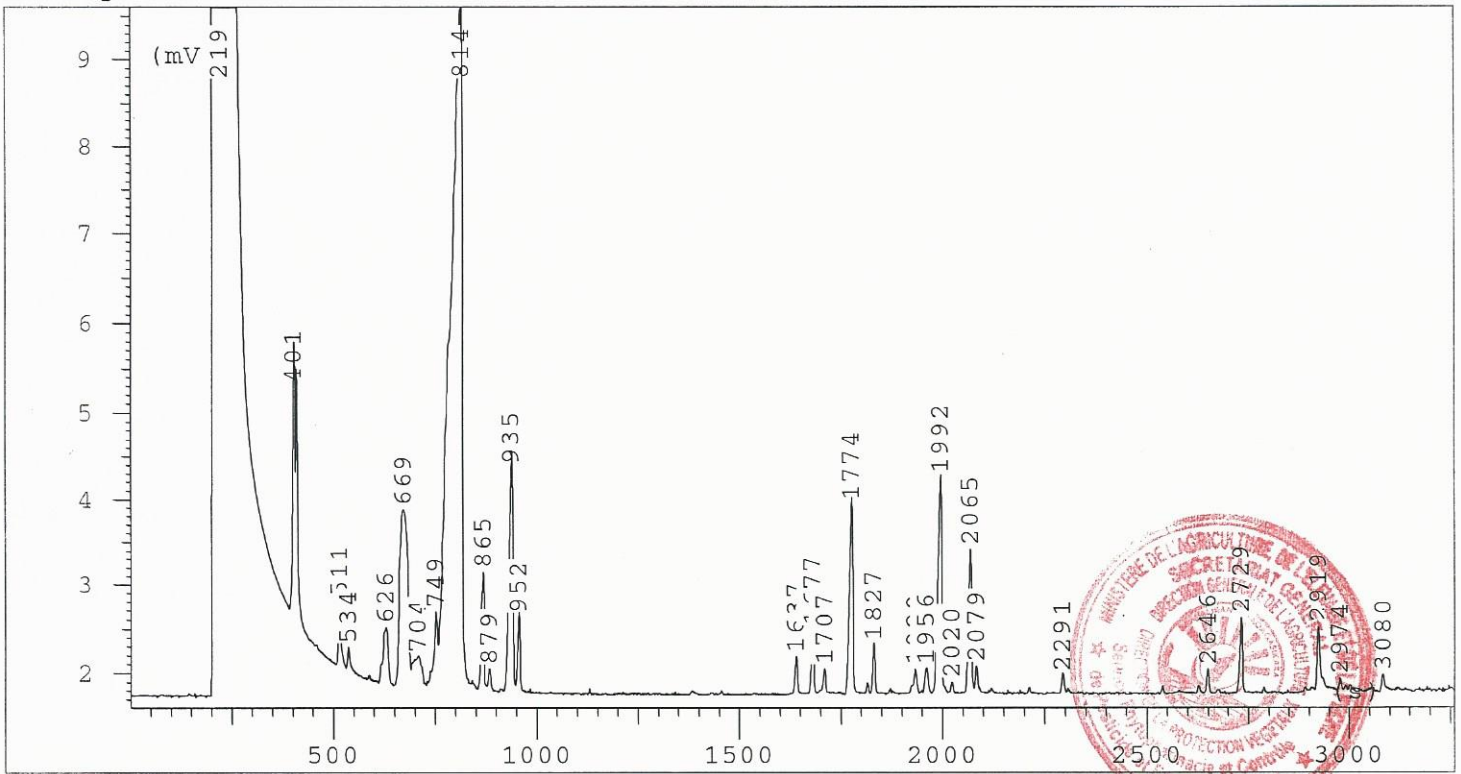
METHODE / MI 153

13/11/19

Constituants	Temps	Surface	%
alpha-pinène	401	31621	6,30897015
beta-pinène	511	4693	0,93633968
camphène	534	1336	0,26655653
	626	8667	1,72922565
myrcène	669	42012	8,38216545
alpha-terpinène	704	8143	1,62467803
limonène	749	7876	1,57140662
1,8-cinéole	814	257963	51,4683554
gamma-terpinène	865	9187	1,8329752
	879	1571	0,31344335
p-cymène	935	27259	5,43867105
terpinolène	952	5487	1,09475726
isovalérianate d'isoamyle	1637	2752	0,54907453
	1677	4488	0,89543841
	1707	1959	0,39085647
aromandendrène	1774	19494	3,88941096
allo-aromadendrène	1827	3072	0,61292041
	1929	2727	0,54408658
	1956	2595	0,51775015
trans-pinocarvéol	1992	25246	5,03704058
	2020	989	0,19732366
acétate de terpényle	2065	14375	2,86807646
	2291	1478	0,29488814
	2646	1610	0,32122456
	2729	5826	1,16239398
	2919	6488	1,29447514
	2974	727	0,14504985
	3080	1566	0,31244576
		501207	100



Analyse : A7822 GLOBULUS 13/11/2019 11:52



A7822S GLOBULUS 13/11/2019 11:52

RESULTATS D'INTEGRATION

FICHIER : A7822 GLOBULUS

METHODE : MI774

TEMPS	SURFACE	CB
219	28308006	s0
401	31621	t1
511	4693	t1
534	1336	t1
626	8667	t1
669	42012	t1
704	8143	t2
749	7876	t1
814	257963	t2
865	9187	t1
879	1571	t2
935	27259	z2
952	5487	z3
1637	2752	z1
1677	4488	z1
1707	1959	z2
1774	19494	z1
1827	3072	t2
1929	2727	z1
1956	2595	z2
1992	25246	z3
2020	989	z4
2065	12405	z1
2079	1970	z2
2291	1478	z1
2646	1610	z2
2729	5826	z1
2919	6488	z3
..