



Laboratoire de Contrôle des Pesticides
- Division de la Phytopharmacie et du Contrôle des Pesticides -
☎ 1042 ☎ 034 05 610 69 ✉ spcplabo@moov.mg

Ministère de l'Agriculture, de l'Élevage et de la Pêche
Secrétariat Général
Direction Générale de l'Agriculture
Direction de la Protection des Végétaux
Service de la Phytopharmacie

RAPPORT D'ANALYSE N°1557/19

Reçu au laboratoire le	05/11/19	Provenance	ALJ
Analyse validée le	09/11/19	✉	Tsimbazaza
Edité le	12/11/19	☎	034 90 863 72

DENOMINATION ET DESCRIPTION : Un (01) échantillon d'HE, fluide, dans un flacon en plastique transparent de 50 ml

Nom scientifique : *Helichryse gymnocephalum*

Nom vernaculaire : RAMBIAZINA

Code : 129

FICHER : A7803

SERVICE DEMANDE : Détermination de la teneur en ses différents constituants -

METHODE D'ANALYSE : Chromatographie en phase gazeuse -

CONDITIONS OPERATOIRES :

- Colonne capillaire, OV1(30m x 0,32 mm x 0,25 µm) / Four : 60 °C à 210 °C (3°C/mn)
- Température Détecteur (FID) : 260 °C – Température Injecteur : 240 °C
- Gaz vecteur : Azote U - Débit : 3 ml/mn / Injection : mode split / Rapport fuite 1/100 : Intégration : pourcentage d'aire
- Calcul des teneurs : Standardisation interne utilisant une quantité connue d'eugénol comme standard

RESULTAT DES ANALYSES

Constituants	Code 129 (%)	Valeurs usuelles (1) <i>Helichryse gymnocephalum</i>	Littérature	Valeurs usuelles (2) <i>Helichryse bracteiferum</i>
α-pinène	3,35	0,2 à 5		6,0
β-pinène	3,78	2,8 à 15		14,0
Sabinène	-	1,0 à 2,6		2,2
β-Myrcène	2,90	1,0 à 3,5		1,1
α-terpinène	0,22	-		1,3
Limonène	77,02	1,71 à 2,38		4,1
1,8-cinéole		60,0 à 78,9	>60	30,0
γ-terpinène	2,27	1,0 à 2,8		1,4
Terpinolène	0,57	0,3 à 0,5		
Linalol	0,34	0,3 à 0,5		
δ-terpinéol	1,08	0,7 à 14		
Terpinène-4-ol	2,94	2,4 à 6,3		-
α-terpinéol	0,94	0,7 à 9,3		2,1
β-caryophyllène	0,85	0,4 à 1,9		9,8
α-humulène	0,74	0,4 à 1,2		14,5

Le [1,8, cinéole + Limonène] (77,02 %) constitue le composant majoritaire de l'HE analysée. Son profil chromatographique est dans l'ensemble comparable à celui de l'HE d' *Helichryse gymnocephalum* habituellement rencontré.

(*) Valeurs limites trouvées au laboratoire données à titre indicatif pour l'usage du client.



FICHER / A 7803

HELICHRYSSE GYMNO A L J

Lot : Code 129

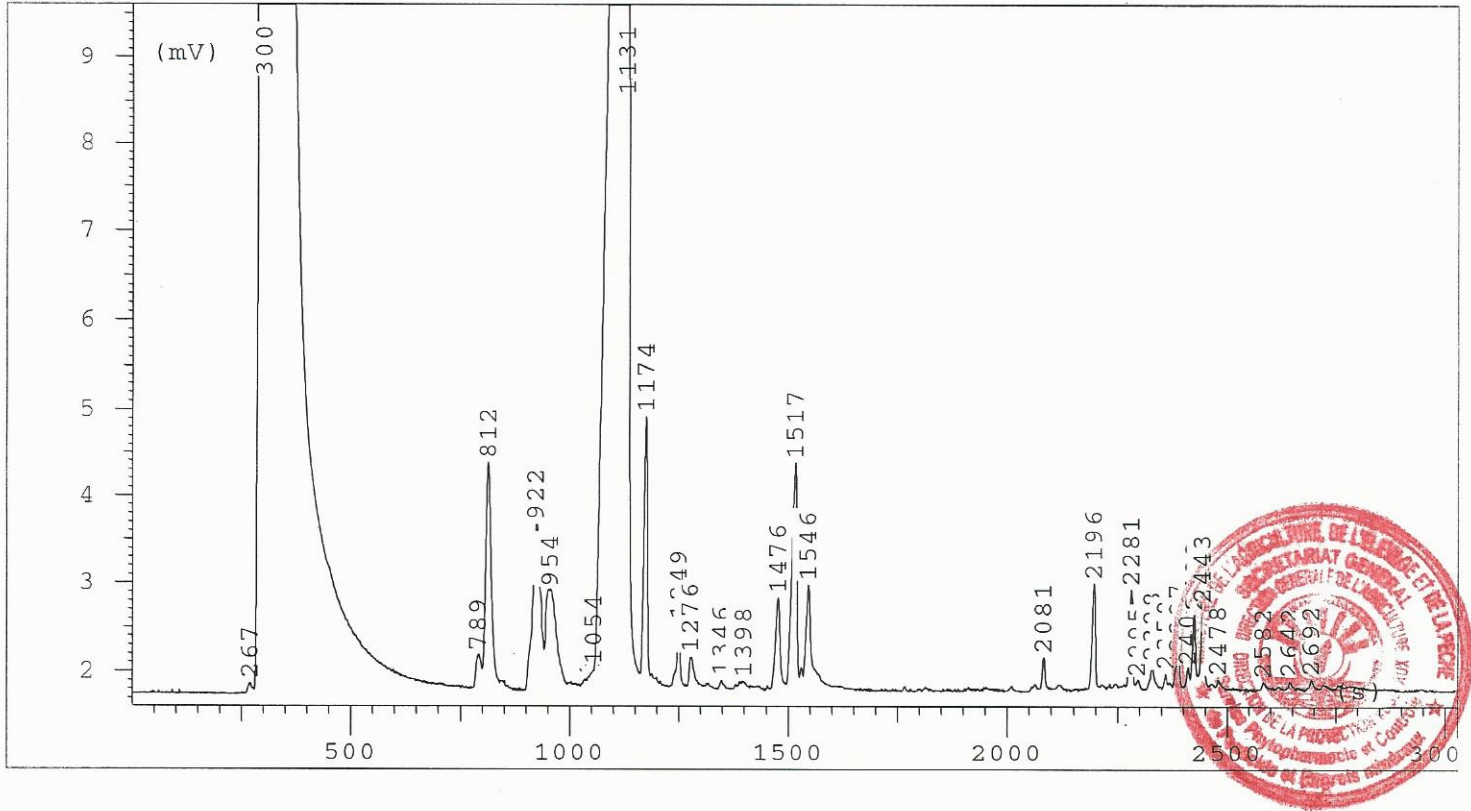
METHODE / MI 153

09/11/19

Constituants	Temps de rétention	Surface	%
alpha-thuyène	789	4522	0,44449119
alpha-pinène	812	34127	3,35452252
beta-pinène	922	38499	3,78426942
myrcène	954	29526	2,902266
alpha-terpinène	1054	2195	0,21575811
1,8-cinéole +Limonène	1131	783508	77,0151267
gamma-terpinène	1174	23081	2,26875302
Terpinolène	1249	5845	0,57453583
Linalol	1276	3479	0,34196923
	1346	670	0,06585783
	1394	627	0,06163113
	1398	656	0,06448169
delta-terpinéol	1476	10956	1,07692293
terpinène-4 ol -1	1517	29953	2,94423808
alpha-terpinéol	1546	9566	0,94029251
acétate de terpényle	2081	2311	0,22716036
beta-caryophyllène	2196	8645	0,84976257
alpha-humulène	2281	7590	0,74606106
	2295	537	0,05278456
alloaromadendrène	2328	2610	0,25655064
gamma-murolène	2358	945	0,09288903
germacrène-D	2387	3486	0,34265729
alpha-sélinène	2409	1018	0,10006458
	2423	4910	0,48262975
Bicyclogermacrène	2443	5343	0,5251916
	2478	769	0,07558906
oxyde de caryophyllène	2582	610	0,05996011
	2642	669	0,06575953
	2692	690	0,06782373
		1017343	100



Analyse : A7803 GYMNO ALJ 09/11/2019 11:21



A7803S GYMNO ALJ 09/11/2019 11:21

RESULTATS D'INTEGRATION

FICHER : A7803

METHODE : MI774

TEMPS	SURFACE	CB
267	686	z1
289	7475033	z1
300	22016736	z2
789	4522	z1
812	34127	z2
922	38499	z1
950	10162	z2
954	19364	z3
1039	801	z1
1050	790	z3
1054	604	z4
1131	783508	z5
1174	23081	t1
1249	5845	z1
1276	3479	z1
1346	670	z1
1394	627	z2
1398	656	z3
1476	10956	z1
1517	29953	z1
1546	9566	z3
2081	2311	z1
2196	8645	z1
2281	7590	z2
2295	537	t1
2328	2610	z1
2358	945	z1
2387	3486	t1
...