

Ministère de l'Agriculture, de l'Élevage et de la Pêches  
Secrétariat Général  
Direction Générale de l'Agriculture  
Direction de la Protection des Végétaux  
Service de la Phytopharmacie



Laboratoire de Contrôle des Pesticides  
- Division de la Phytopharmacie et du Contrôle des Pesticides -  
☎ 1042 ☎ 034 05 610 69 ✉ spcplabo@moov.mg

## RAPPORT D'ANALYSE N°1573/19

Reçu au laboratoire le	05/11/19	Provenance	ALJ
Analyse validée le	12/11/19	☒	Tsimbazaza
Edité le	14/11/19	☎	034 90 863 72

**DENOMINATION ET DESCRIPTION :** Un (01) échantillon d'huile essentielle, fluide, dans un flacon en plastique transparent de 50 ml  
**Nom scientifique :** *Cinnamosma fragrans* **Nom commercial :** « SARO » ou Mandravasarotra  
**CODE :** 131 **Fichier :** A7823

**SERVICES DEMANDES :** Détermination de la teneur en ses différents constituants

**METHODE D'ANALYSE :** Chromatographie en phase gazeuse

**CONDITIONS OPERATOIRES:**

- Colonne capillaire , OV 210 (30 m x 0,32mm x 0,30 µm) / Four : 45°C (4,5mn) to 230 °C at (3°C/mn) to 240 °C
- Température Détecteur (FID) : 300 °C – Température Injecteur : 250°C
- Gaz vecteur : Azote U - Pression : 0,568 bar / Injection : 1 µL/ Intégration : pourcentage d'aire

### RESULTAT DES ANALYSES

Constituants	Lot analysé (%)	Valeurs limites (%)
α-pinène	3,57	3,6 à 6,4
β-pinène	0,32	5,4 à 10,7
sabinène	6,25	4,3 à 11,8
limonène	14,22	3,3 à 16,0
1,8-cinéole	32,26	35,1 à 53,0
β - phéllandrène		
linalol	11,09	0,7 à 12,5
Terpinèn-4-ol-1	2,30	2,1 à 5,1
Acétate de terpényle	2,48	Trace à 3,1
α-terpinéol	2,00	0,7 à 5,1
Acide géranique	-	-

**CONCLUSIONS :** Le profil chromatographique de l'échantillon analysé est globalement comparable à celui d'une H.E. de Motrobeantinana ou Mandravasarotra feuilles (*Cinnamosma fragrans*) habituellement rencontrée , présentant comme constituant majoritaire le [1,8-cinéole + β - phéllandrène ] à 32,26 %

Etant donné que l'huile de Motrobeantinana n'est pas encore normalisée, les valeurs limites (trouvées au laboratoire) sont seulement données à titre indicatif pour l'usage du client.

RE. DE L'ÉLEVAGE ET DE LA PÊCHE  
SECRÉTARIAT GÉNÉRAL  
DIRECTION GÉNÉRALE DE L'AGRICULTURE  
DIRECTION DE LA PROTECTION DES VÉGÉTAUX  
Service de la Phytopharmacie et du Contrôle des Pesticides  
et vice de la Phytopharmacie

RIAMAMPIONONA Lalanirina Jonah

FICHER / A 7823

MANDRAVASAROTRA A L J

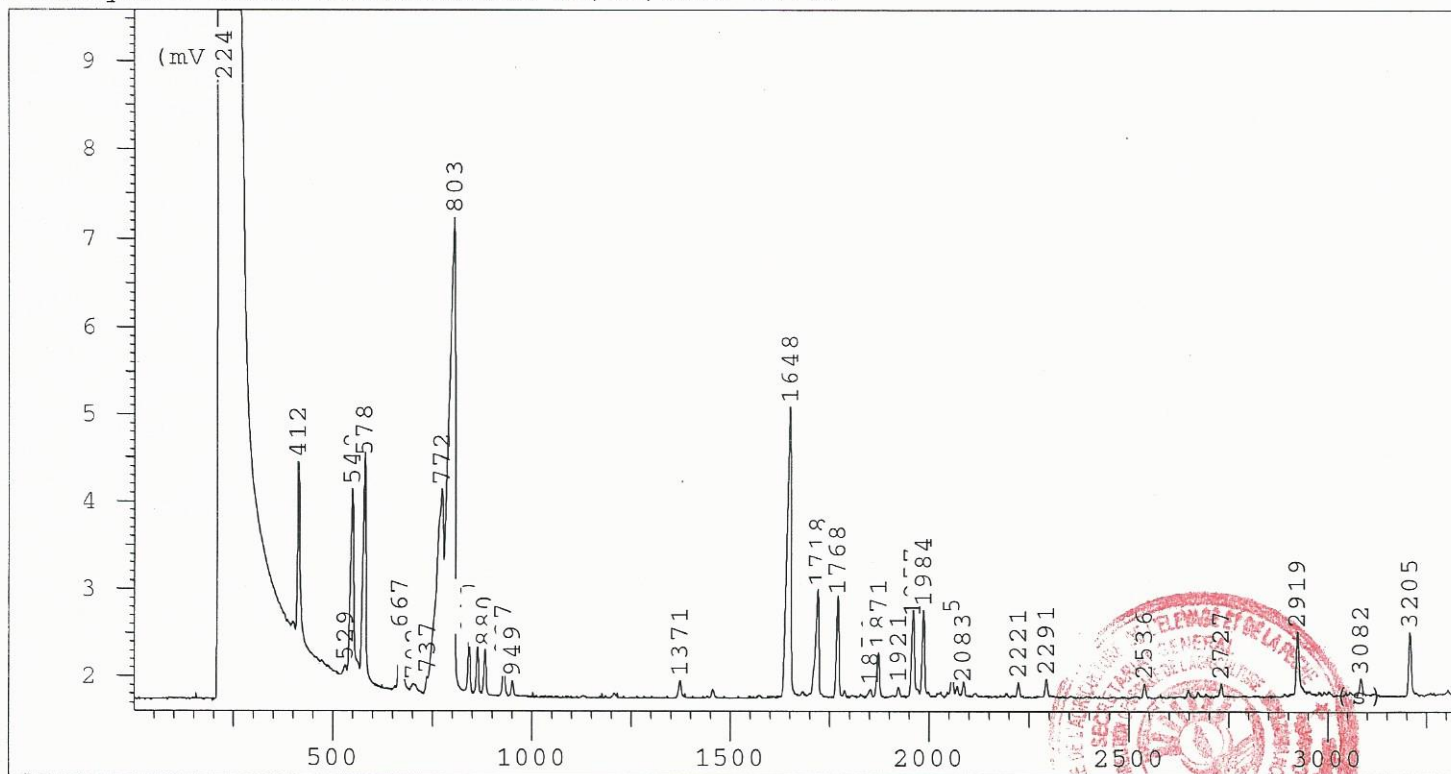
METHODE / MI 153

Code 131

13/11/19

Constituants	Temps de retention	Surface	%
alpha-pinène	412	11398	3,57022039
beta-pinène	529	1028	0,322002681
sabinène	548	19963	6,253054014
myrcène	578	20098	6,295340358
alpha-terpinène	667	7262	2,274692093
alpha-phéllandrène	702	1256	0,393419618
	737	1281	0,401250423
limonène	772	45404	14,22199391
<b>1,8-cinéole</b>	803	102993	<b>32,26072194</b>
cis-beta-ocimène	840	3135	0,981982885
gamma-terpinène	861	2715	0,850425369
trans-beta-ocimène	880	2556	0,800621453
p-cymène	927	2542	0,796236202
terpinolène	949	1092	0,342049541
	1371	1567	0,490834826
linalol	1648	35420	11,09468382
beta-caryophyllène	1718	10666	3,340934434
terpinène-4 ol -1	1768	7342	2,299750667
alloaromandendrène	1850	877	0,274704622
alpha-humulène	1871	3932	1,231628933
	1921	776	0,243068172
acétate de terpényle	1957	7903	2,47547392
alpha-terpinéol	1984	6392	2,002180096
Oxyde de caryophyllène	2055	2368	0,741733803
	2068	753	0,235863832
	2083	1242	0,389034368
	2221	865	0,270945836
	2291	1533	0,480184932
	2536	1091	0,341736309
	2727	1162	0,363975793
	2919	5908	1,850575721
	3082	1595	0,499605327
	3205	5137	1,60907371
		319252	100





A7823S MANDRAVASARO 13/11/2019 13:16

RESULTATS D'INTEGRATION

FICHER : A7823 MANDRAVASARO

METHODE : MI774

TEMPS	SURFACE	CB
224	20911533	z1
412	11398	t1
529	1028	t1
548	19963	t2
578	20098	t3
667	7262	t2
702	1256	t1
737	1281	z1
772	45404	z2
803	102993	z3
840	3135	t1
861	2715	t1
880	2556	t1
927	2542	z1
949	1092	z1
1371	1567	z1
1648	35420	z2
1718	10666	t1
1768	7342	z1
1850	877	z5
1871	3932	z6
1921	776	t2
1957	7903	z1
1984	6392	z2
2055	2368	z1
2068	753	z2
2083	1242	z3
2221	865	t1
2291		
2536		
2727		
2919		
3082		
3205		