

Ministère de l'Agriculture, de l'Élevage et de la Pêche
Secrétariat Général
Direction Générale de l'Agriculture
Direction de la Protection des Végétaux
Service de la Phytopharmacie



Laboratoire de Contrôle des Pesticides
- Division de la Phytopharmacie et du Contrôle des Pesticides -
☎ 1042 ☎ 034 05 610 69 ✉ spcplabo@moov.mg

RAPPORT D'ANALYSE N°1570/19

Reçu au laboratoire le	05/11/19	Provenance	ALJ
Analyse validée le	12/11/19	✉	Tsimbazaza
Edité le	13/11/19	☎	034 90 863 72

DENOMINATION ET DESCRIPTION : Un (01) échantillon d'huile essentielle, fluide, dans un flacon en plastique transparent de 50 ml

Nom scientifique : *Cytopogon martinii*

Nom vernaculaire : Palmarosa

CODE : 133

FICHIER : A 7816

SERVICE DEMANDE : Détermination de la teneur en ses différents constituants

METHODE D'ANALYSE: Chromatographie en phase gazeuse

CONDITIONS OPERATOIRES:

- Colonne capillaire , OV1 (30 mx 0,32 mm x 0,25 µm)
- Four : 60 °C – 4,5 mn à 180 °C (3°C/mn)
- Température Détecteur (FID) : 260 °C – Température Injecteur : 240 °C
- Gaz vecteur : Azote U - Débit : 3 ml/mn
- Volume injecté : 1 µl
- Calcul des teneurs : proportionnellement aux surfaces respectives des constituants par rapport à la surface totale des composés.

RESULTAT DES ANALYSES

Constituants	Lot analysé (%)	Valeurs indicatives (*) (%)
β-myrcène	0,35	0,14 à 0,32
Cis- β-ocimène	0,45	0,23 à 0,37
Trans- β-ocimène	1,41	0,72 à 1,15
Linalol	2,39	1,46 à 1,91
Nérol	-	0,13 à 0,41
Géraniol	90,12	87,27 à 88,42
Acétate de géranyle	1,53	4,25 à 7,38
β-caryophyllène	1,44	1,18 à 3,16
α- humulène	-	0,12 à 1,98
Nérolidol	0,15	0,48 à 0,68
Hexadécanol	-	0,73 à 0,85
(E,E)-Farnésol	0,15	0,59 à 1,07

(*): Valeurs indicatives des résultats déjà rencontrés au laboratoire.

CONCLUSION:

Le profil chromatographique de l'échantillon analysé est globalement comparable à celui annexé à la Norme AFNOR NFT 75-234 pour l'HE de Palmarosa et conforme aux valeurs déjà trouvées au laboratoire présentant comme constituant principal le Géraniol à (90,12 %)



ANDRANA RAMPIONONA Lalanirina Jonah

FICHER : A 7816

PALMA ROSA A L J

Lot :CODE 133

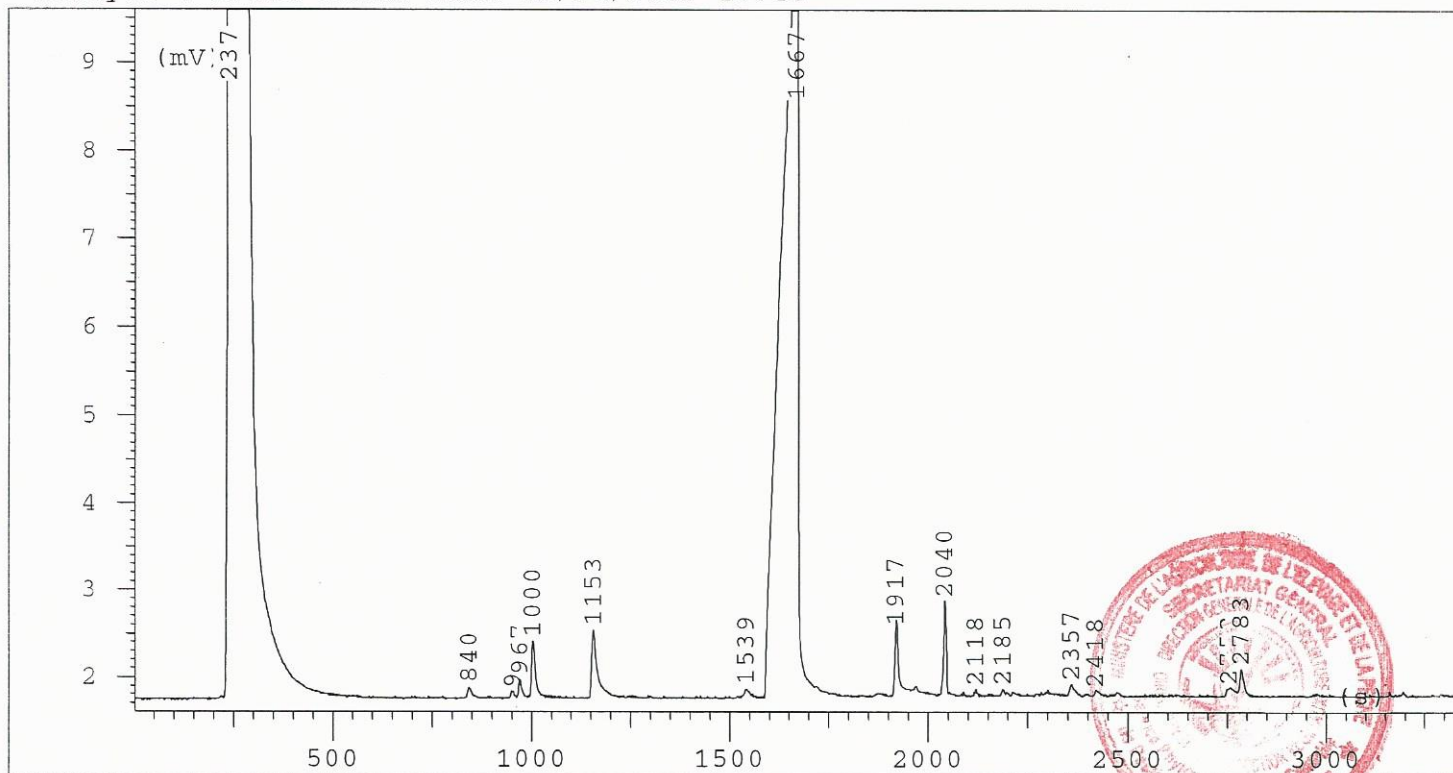
METHODE / MI 582

12/11/19

Constituants	Temps	Surface	%
Beta-myrcène	840	1648	0,345402872
	951	715	0,149856222
Cis-beta--ocimène	967	2140	0,44852072
Trans-beta-ocimène	1000	6733	1,411163555
Linalol	1153	11412	2,391831054
	1539	1284	0,269112432
Géraniol	1667	429967	90,1164058
Acétate de géranyle	1917	7315	1,533144424
Beta-caryophyllène	2040	6861	1,437990963
	2118	525	0,110034289
	2185	573	0,120094567
	2357	1768	0,370553567
Nérolidol	2418	729	0,15279047
Farnésol	2418	729	0,15279047
	2753	1620	0,339534377
	2783	3834	0,803564692
		477124	100



Analyse : A7816 PALMA ROSA 12/11/2019 16:48



A7816S PALMA ROSA 12/11/2019 16:48

RESULTATS D'INTEGRATION

FICHER : A7816 PALMA ROSA

METHODE : MI774

TEMPS	SURFACE	CB
237	17043051	s0
840	1648	z1
951	715	z1
967	2140	z2
1000	6733	z1
1153	11412	z1
1539	1284	z1
1667	429967	z1
1917	7315	z1
2040	6861	z1
2118	525	t1
2185	573	z1
2357	1768	z1
2418	729	z1
2753	1620	z1
2783	3834	z3
TOTAL:	17520175	