

Laboratoire de Contrôle des Pesticides

- Division de la Phytopharmacie et du Contrôle des Pesticides -

☎ 1042 ☎ 034 05 610 69 ✉ spcplabo@moov.mg

Ministère de l'Agriculture, de l'Élevage et de la Pêche
Secrétariat Général
Direction Générale de l'Agriculture
Direction de la Protection des Végétaux
Service de la Phytopharmacie

RAPPORT D'ANALYSE N°1569/19

Reçu au laboratoire le	05/11/19	Provenance	ALJ
Analyse validée le	12/11/19	✉	Tsimbazaza
Edité le	13/11/19	☎	034 90 863 72

DENOMINATION ET DESCRIPTION : Un (01) échantillon d'huile essentielle, fluide, dans un flacon en plastique transparent de 50 ml

Nom scientifique : *Cinnamomum verum*

Nom vernaculaire : CANNELLE

CODE : 142

FICHER : A 7811

SERVICE DEMANDE : Détermination de la teneur en ses différents constituants

METHODE D'ANALYSE: Chromatographie en phase gazeuse

CONDITIONS OPERATOIRES:

- Colonne capillaire, OV1 (30 m x 0,32 mm x 0,25 µm) / Four : 60 °C (4,5 mn) to 230 °C (3°c/mn)
- Température Détecteur (FID) : 280 °C – Température Injecteur : 250 °C
- Gaz vecteur : Azote U - Débit : 3 ml/mn / Injection : 1 µL / Intégration: pourcentage d'aire

RESULTAT DES ANALYSES

N°	Constituants	Lot analysé (%)	Valeurs usuelles (%) Pour Feuilles	Valeurs usuelles (%) Pour Ecorces
1	α-pinène	1,26	-	0,50- 1,61
2	camphène	0,45	-	0,21- 0,90
3	β-pinène	0,41	-	0,20 à 0,70
4	Myrcène	-	-	0,12 à 0,54
5	α-phéllandrène	1,02	-	0,66 à 1,81
6	α-terpinène	0,11	-	0,51 à 1,71
7	1,8-cinéole	-	-	0,1 à 0,5
8	β-phéllandrène	1,30	-	1,97 à 7,78
9	p-cymène	1,03	-	1,57 à 2,16
10	camphre	-	-	Trace
11	Linalol	1,27	1,0 à 1,4	1,73 à 10,36
12	β-caryophyllène	1,43	-	Trace à 7,59
13	α-humulène	0,59	-	0,30 à 0,74
14	ALCOOL CINNAMIQUE	-	-	-
15	ALDEHYDE TRANS CINNAMIQUE	3,24	3,1 à 4,0	55 à 80
16	Acétate de cinnamyle	3,26	3,0 à 4,3	4,2 à 15,72
17	EUGENOL	77,79	59,4 à 67,5	4 à 10
18	Benzoate de benzyle	1,53	2,0 à 4,0	2,0 à 4,0

CONCLUSIONS: Le profil chromatographique de l'échantillon analysé est celui de l'huile essentielle de Cannelle FEUILLE, présentant une teneur en EUGENOL de (77,79%).



ANITA RAMPONONONA Lalunirina Jonah

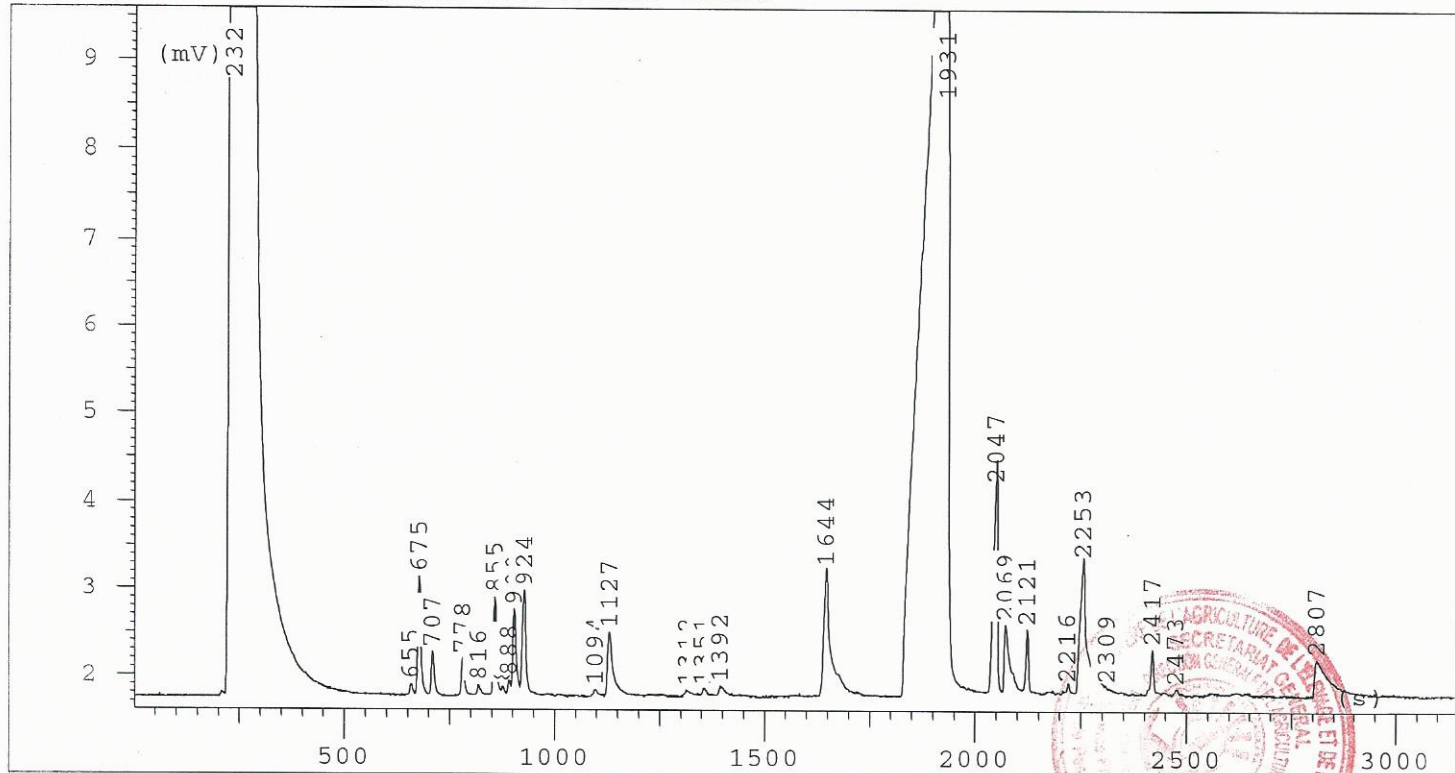
FICHER : A 7811
METHODE / MI 582

CANNELLE FEUILLE A L J
Lot : CAN F CODE 142
12/11/19

Constituants	Temps de rétention	Surface	%
alpha-thuyène	655	940	0,11441731
alpha-pinène	675	10349	1,25968591
camphène	707	3726	0,45353075
beta-pinène	778	3338	0,40630318
	816	887	0,10796612
alpha-phéllandrène	855	8340	1,01514934
	873	711	0,08654331
alpha-terpinène	888	974	0,11855581
p-cymène	900	8440	1,02732139
beta-phéllandrène	924	10665	1,2981496
terpinolène	1094	943	0,11478247
linalol	1127	10453	1,27234485
delta-terpinéol	1312	886	0,1078444
terpinène-4-ol	1351	925	0,1125915
alpha-terpinéol	1392	1690	0,20570772
Aldéhyde trans-cinnamique	1644	26632	3,24166153
Eugénol	1931	639060	77,786731
acétate de cinnamyle	2047	26846	3,26770973
beta-caryophyllène	2069	11776	1,43338113
alpha humulène	2121	4858	0,5913184
	2216	862	0,10492311
acétate d'eugényle	2253	29511	3,59209498
	2309	1515	0,18440662
oxyde de caryophyllène	2417	3870	0,47105851
	2473	765	0,09311622
benzoate de benzyle	2807	12592	1,53270509
		821554	100



Analyse : A7811 CANF 142 12/11/2019 11:35



A7811S CANF 142 12/11/2019 11:35

RESULTATS D'INTEGRATION

FICHER : A7811 CANF 142

METHODE : MI774

TEMPS	SURFACE	CB
228	9069985	z2
232	15611938	z3
655	940	z1
675	10349	z2
707	3726	z1
778	3338	z1
816	887	z1
855	8340	z1
873	711	z2
888	974	z3
900	8440	z4
924	10665	z5
1094	943	z1
1127	10453	z1
1312	886	z1
1351	925	z1
1392	1690	z1
1644	26632	z1
1931	639060	z1
2047	26846	z1
2069	11776	z2
2121	4858	z3
2216	862	z1
2253	29511	z2
2309	1515	z3
2417	3870	z1
2473	765	z1
2807	12592	z1