

1042 034 05 610 69 spcplabo@moov.mg

Laboratoire de Contrôle des Pesticides

Division de la Phytopharmacie et
du Contrôle des Pesticides

Ministère de l'Agriculture, de l'Élevage et de la Pêche
Secrétariat Général
Direction Générale de l'Agriculture
Direction de la Protection des Végétaux
Service de la Phytopharmacie

RAPPORT D'ANALYSE

N° 1564/19

Reçu au laboratoire le	05/11/19	Provenance	ALJ
Analyse validée le	12/11/19	☒	Tsimbazaza
Edité le	13/11/19	☎	034 90 863 72

DENOMINATION ET DESCRIPTION : Un (01) échantillon d'huile essentielle, fluide, dans un flacon en plastique transparent de 50 ml
FICHER : A7815

Nom scientifique : *Eugenia caryophyllus* (Sprengel)

Nom vernaculaire : Girofle

Partie de la plante : CLOUS

Code : 150

SERVICE DEMANDE : Détermination de la teneur en ses différents constituants

METHODE D'ANALYSE: Chromatographie en phase gazeuse

CONDITIONS OPERATOIRES:

- Colonne capillaire , OV1 (30 mx 0,32 mm x 0,25 µm)
- Four : 60 °C (4,5 mn) à 210 °C (3°C/mn)
- Température Détecteur (FID) : 260 °C – Température Injecteur : 240 °C
- Gaz vecteur : Azote U - Débit : 3 ml/mn
- Injection : 1 µL
- Intégration : pourcentage d'aire

RESULTAT DES ANALYSES

Constituants	Lot analysé (%)	NF ISO 3143 (Griffes) (%)	NF ISO 3142 (Clous) (%)	NF ISO 3141 (feuilles) (%)
Eugénol	84,42	83 à 92	75 à 87	80 à 92
Beta-caryophyllène	9,55	4 à 12	2 à 7	4 à 17
Acétate d'eugényle	4,28	0,5 à 4	8 à 15	0,2 à 1

CONCLUSION :

Le profil chromatographique de l'HE analysée semble tendre dans l'ensemble vers celui de la norme AFNOR

(NF ISO 3142) relative aux HE de CLOUS de giroflier



FICHER : A7815

GIROFLE A L J

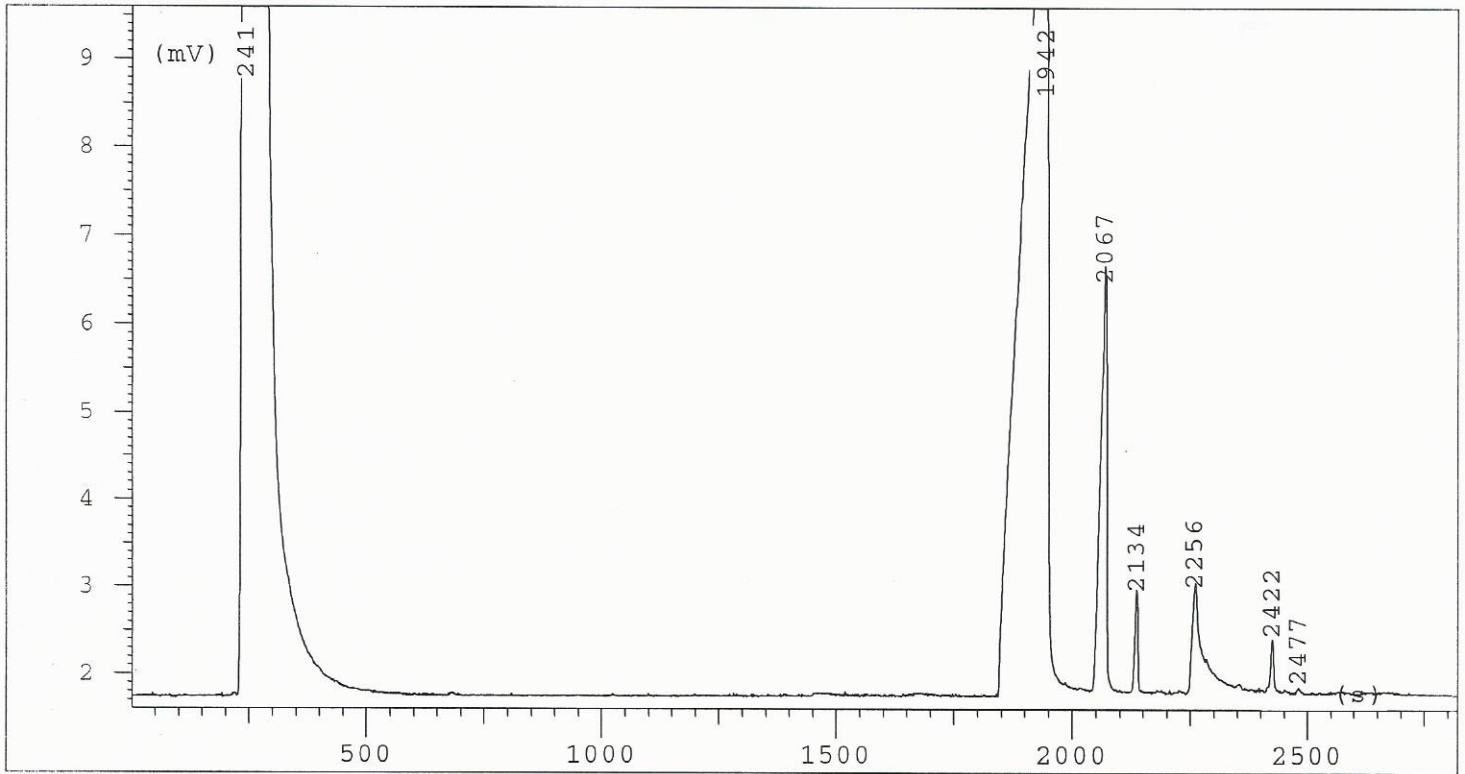
Lot : CODE 150

METHODE / MI 582

12/11/19

Constituants	Temps de rétention	Surface	%
eugéno	1942	616214	84,42397904
beta caryophyllène	2067	69714	9,551119051
alpha humulène	2134	7806	1,069455709
acétate d'eugényle	2256	31266	4,283577018
	2422	4383	0,600489927
	2477	521	0,07137925
		729904	100

Analyse : A7815 GIR 150 12/11/2019 15:45



A7815S GIR 150 12/11/2019 15:45

RESULTATS D'INTEGRATION

FICHER : A7815 GIR 150

METHODE : MI774

TEMPS	SURFACE	CB
235	3463511	h1
241	17383971	s0
1942	616214	z1
2067	69714	t1
2134	7806	t1
2256	31266	z1
2422	4383	t1
2477	521	t1
TOTAL:	21577386	